



趣味折叠小滑梯

组装说明书

产品型号：2012/2012-02
适应年龄：18个月至4岁
执行标准：GB 6675.1-2014
GB 6675.2-2014
GB 6675.3-2014
GB 6675.4-2014

请勿丢失：重要文字说明。仔细阅读并遵守以下条款和警示以避免任何严重或致命损伤。

警告： 为避免严重伤害，请勿将此产品安装在混凝土、沥青、木板、草坪等其他硬质地面上，避免小孩跌倒在硬的地面而可能导致头部或其他部位受伤，同时，即使在硬地面上覆盖毯子也不一定能防止伤害。

安全指示：

- 此产品专为家庭使用设计，适用于室内或室外。不适合于学校、公园、日间护理中心、幼儿园及其他公众地方使用。
- 本产品须由成人组装。组装时请使用十字螺丝刀(包装内未含工具)。
- 请将本产品放置在水平地面上，与建筑物或障碍物如：树、栅栏、车库、房屋、木棚、树篱、头顶物件、晾衣绳及电线等至少1.8米(6英尺)的距离。
- 小孩玩耍时需由成人现场监督，别让小孩单独使用此产品。
- 正确使用滑梯，脚先滑下。限一小孩。
- 使用本产品时请勿戴单车头盔或其他运动头盔。
- 本产品专为1岁半-4岁的儿童使用设计。
- 本产品最大承重限制为：23公斤(kg)/50磅(lbs)。限一位儿童使用。

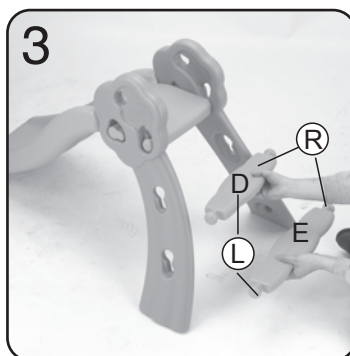
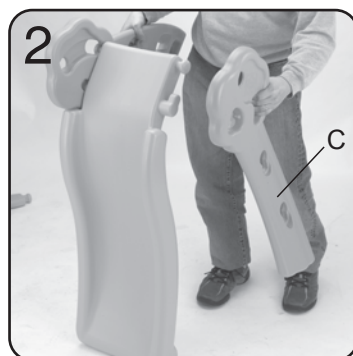
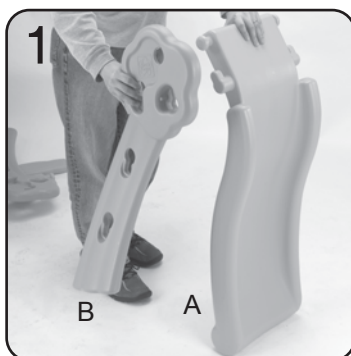
注意：

- 产品未完成组装前，请勿允许儿童玩耍。
- 请勿让儿童以任何危险，非预期的方式使用本产品。
- 请勿让儿童在玩耍时从产品上跃下。
- 儿童在本产品上玩耍时请为其穿上合适的衣履。避免穿太光滑鞋底鞋子。不要让孩子穿戴斗篷、丝巾、面罩、珠宝、宽松的鞋子、宽松的衣服、领带等。任何时候都需要穿着合适鞋履。
- 使用前请确保所有零件安全紧固。

组装说明：

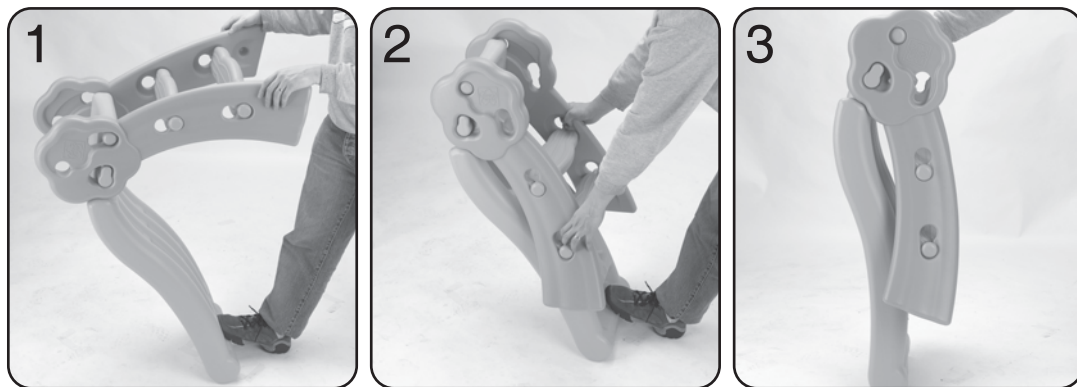
1. 从包装盒内取出产品，竖起滑梯(A)，将右边的柱子与右侧板(B)孔位对齐，插入并用力推入下级孔至扣紧。如下图1。
2. 左侧板(C)装配同上。如下图2。
3. 竖立已完成组装的主骨架，再将上踏板(D)和下踏板(E)分别插入组件左右侧板相对应的凹槽，装配时请注意左/右(L/R)配对。如下图3。
4. 用力将上/下踏板向下压至扣紧，确保所柱子已紧紧地扣于相应的凹槽。

零件		
编号	名称	数量
A	滑梯	1
B	右侧板	1
C	左侧板	1
D	上踏板	1
E	下踏板	1



折叠贮存:

1. 手握左右侧板使滑梯正面向下, 如下图1。
2. 用力将左右侧板向下压至与滑梯对叠, 可同时用脚踏着滑梯, 以固定位置, 如下图2。
3. 折叠后, 如下图3。



安全维护和保养

1. 请每月检查所有零件, 确保所有零件已牢固扣紧, 此重要检查必须每季进行。
2. 定期每月检查产品, 并留意零件磨损程度。零件如有漏失或损坏可能会导致受伤。
3. 定期检查保护材料, 确保它们处于良好的状态, 必要时予以更换。
4. 当滑梯表面湿滑时, 请不要让儿童攀爬, 以避免滑倒或摔倒。
5. 请勿将此设备外置于强风中或恶劣天气下。
6. 当滑梯被强光直接照射时, 使用前请检查产品表面的温度, 如果滑道过热, 可冷水使其降温后再让儿童使用。使用期间请定期检查滑道。
7. 当温度低于0°C (摄氏) 或32°F (华氏) 时, 建议不要在户外使用本产品。在极端寒冷天气下, 塑料会失去弹性变得易脆破裂。请将产品移至室内保存。
8. 寒冷季节请重新安装塑料配件。
9. 切勿添加任何非原装产品设计的配件, 如(包括但不限于)跳绳、晾衣绳、皮缘饰品、线缆和锁链等。这些会存在潜在的窒息危险。
10. 组装完毕请将所有包装材料丢弃。
11. 任何时候请保持警告标识的清晰易读。
12. 请于安全地点及采用正确方式拆卸处理本产品, 以避免任何危险或其他伤害。
13. 定期用肥皂水清洁滑道以避免产生静电。

客户服务支援

生产商: 利宾来塑胶工业(深圳)有限公司
生产地址: 中国广东省深圳市宝安区龙华镇清湖村
邮编: 518109
中国客户热线: 400-880-8638
国内电邮地址: sales@gnu-toys.com
©2015 Grow'n Up Limited.
高思维有限公司。版权所有。
中国制。



官网 二维码



微信 二维码